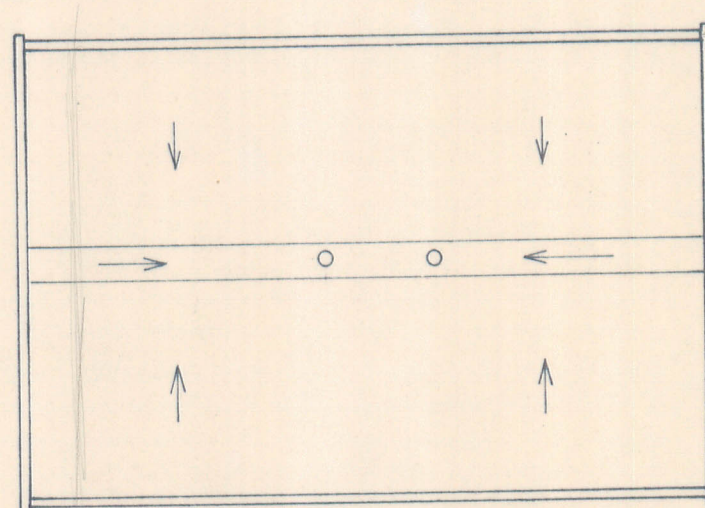
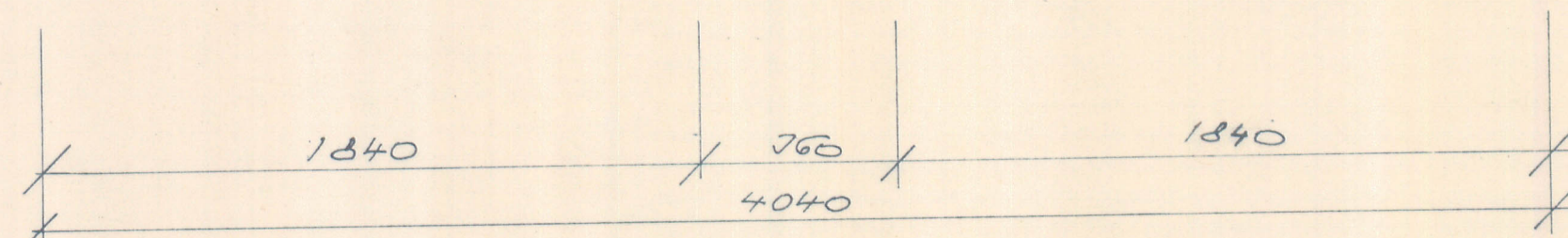
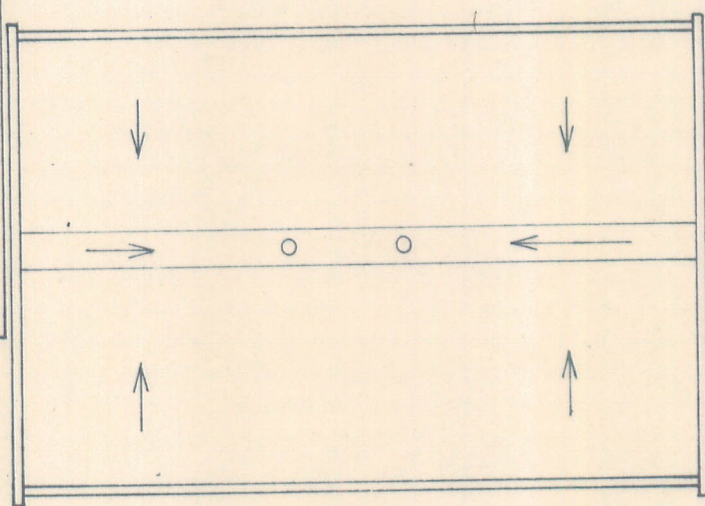


HP
±0 ± 197'40

NS-PD2-L



NS-PD2-P



HP-ATYP

d.	MIŠTNOST	m ²	PODLAHA	POZNÁTKA
1	ZÁDVEŘ	3,00	KER. DLAŽBA	
2	PŘEDSÍŤ	5,80	KER. DLAŽBA	
3	KANCELÁŘ	10,40	PVC	
4	IZOLACE	6,40	PVC	
5	HC NÁVŠTEV	2,55	KER. DLAŽBA	
6	ŠATNA	12,40	PVC	
7	HC ZPÍNĚST.	2,80	KER. DLAŽBA	
8	DENNÍ MIŠTNOST	12,40	PVC	
9	ÚKLID. KOTORA	1,78	KER. DLAŽBA	
10	CHODBA	10,80	KER. DLAŽBA	
11	KUCHYŇ	36,00	KER. DLAŽBA	
12	CHODBA PŘÍJEM	14,40	KER. DLAŽBA	
13	HRUBÁ PŘÍP.	10,50	KER. DLAŽBA	
14	CH. SKLAD POTR.	10,50	KER. DLAŽBA	
15	ODALY	4,32	KER. DLAŽBA	
16	ODPADKY	2,52	KER. DLAŽBA	
17	SKLAD DKP	2,01	KER. DLAŽBA	
18	POTRAVINY	11,76	KER. DLAŽBA	
19	BRANBORY	3,40	KER. DLAŽBA	
20	CHODBA	15,60	KER. DLAŽBA	
21	SCHODIŠTĚ	10,80	KER. DLAŽBA	
22	LYTA #	1,75	-	

Ved. projektant	ING. ARCH. TĚŠÍNSKÝ	Vypracoval	ING. MIKYNA	KRAJSKÝ PROJEKTOVÝ ÚSTAV
Projektant	ING. MIKYNA	Kreslil	V. J. NAJDEBIA	pro stavební úřad a město
Kraj	SEVEROČESKÝ	Kontrolant	M. N. V. DEČÍN	OSTI n. L.
Investor	ONV DEČÍN			OSTI n. L.
DEČÍN BYDLOV - III. STAVBA				Formační list
OBČANSKÁ VYBAVENOST				G
OBJ. C14 - 115 120				Datum BŘEZEN 1948
I. N. P. + STŘECHA				Stupeň UP
				Čís. listu 2496-45-001
				Čís. arch.
				1:200 D4-A5